

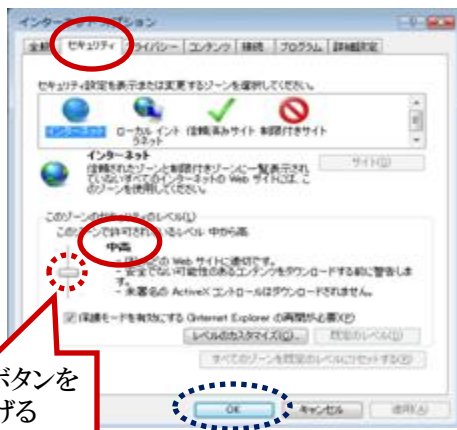
# GTEC受験PC環境チェック(Speaking無) Vista,Windows7用

## 受験票取得前準備

### 1. セキュリティ設定の確認



「ツール」→「インターネットオプション」をクリック



「セキュリティ」タブを選択し、このゾーンのセキュリティレベルが「中高」になっているか確認  
「OK」をクリックし、終了してください

※「中高」以外の設定の場合、「中高」に設定、「OK」をクリックし、終了してください

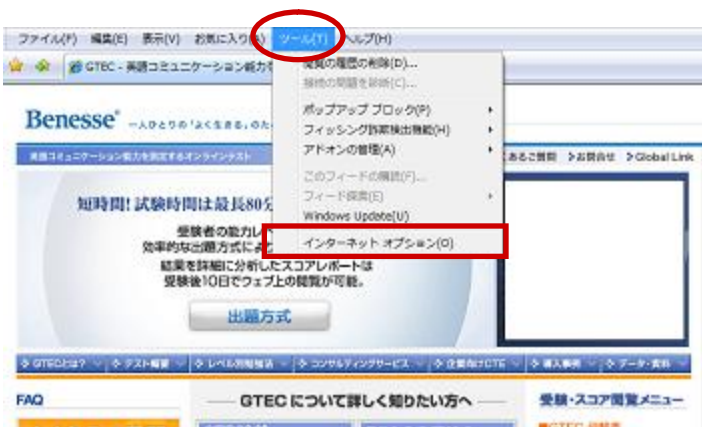
スクロールボタンを上にあげる

クリック

※企業・大学のPCをご利用の方は、セキュリティ上、設定不可場合があります。  
P.3 3.PC環境チェックへお進みください。  
P.7 Active X項目でのFailedが解決できない場合はIT担当者様へご確認ください。

### 1. セキュリティ設定に問題なければ2. 信頼済みサイトの登録へ進む

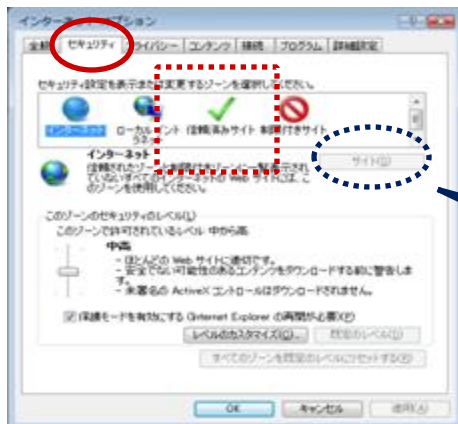
### 2. 信頼済みサイトの登録



「ツール」→「インターネットオプション」をクリック

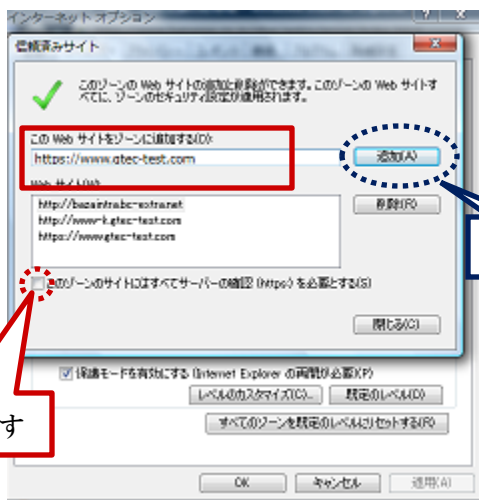
# GTEC受験PC環境チェック(Speaking無) Vista,Windows7用

## 受験票取得前準備



「セキュリティ」タブを選択し、「信頼済みサイト」をクリック  
さらに「サイト」をクリック

クリック



「このゾーンにサイトにはすべてサーバーの確認 (http:)を必要とする(S)」のチェックを外す

下記URL①②

①https://www.gtec-test.com

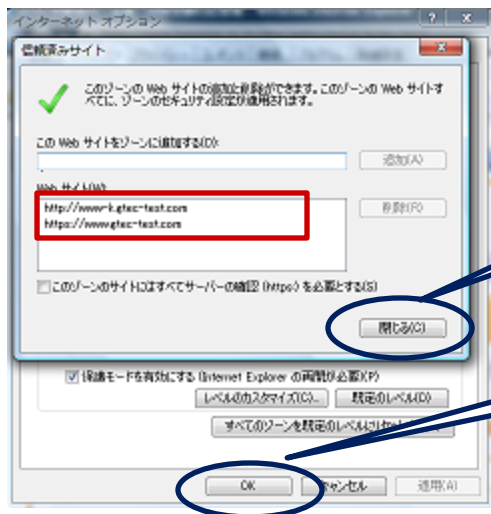
②http://www-k.gtec-test.com

「このWebサイトをゾーンに追加する」

下枠内に入力し、確認後、「追加」をクリック

クリック

チェックを外す



Webサイトに追加したURL

①https://www.gtec-test.com

②http://www-k.gtec-test.com

があるか確認

「閉じる」をクリック

「OK」もクリックし、終了してください

クリック

クリック

2. 信頼済みサイトの登録に問題なければ3. PC環境チェックへ進む

# GTEC受験PC環境チェック(Speaking無) Vista,Windows7用

## 3. PC環境チェック

### 1 GTEC TOP画面



アクセス先

<http://www.benesse.co.jp/gtec/>

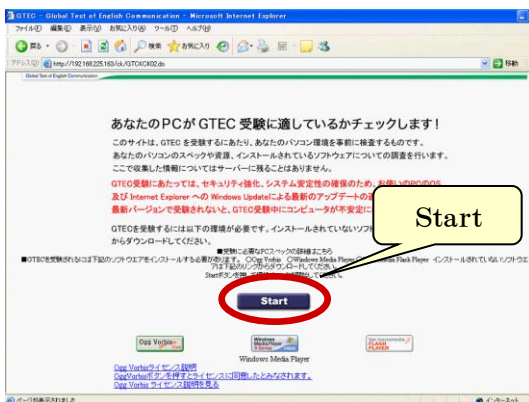
「企業・団体受験のお客様はこちらへ」をクリック

### 2 企業・団体受験者様のページです



「Speaking無」をクリック

### 3 PC環境チェック画面



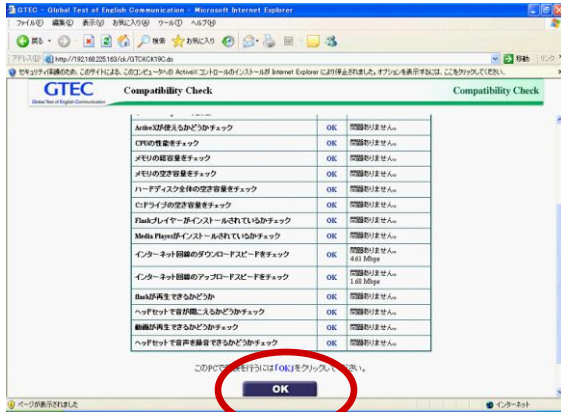
内容を確認して「Start」をクリック

以下のソフトウェアをインストールする必要があります

- Ogg Vorbis(音声圧縮)
- Windows Media Player(音声映像再生)
- Adobe Flash Player(試験各パートの説明)

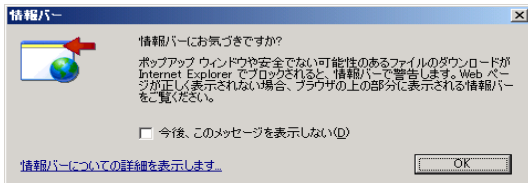
# GTEC受験PC環境チェック(Speaking無) Vista,Windows7用

4

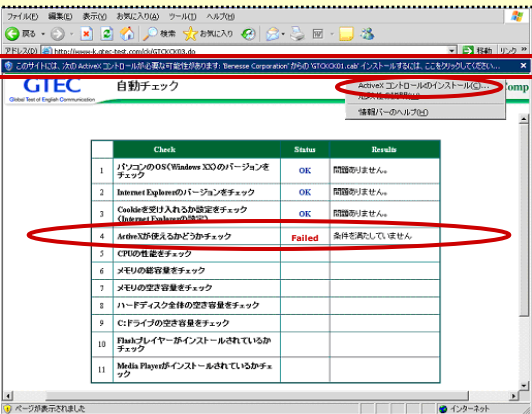


全てのチェック項目をクリアしたら、「OK」をクリック

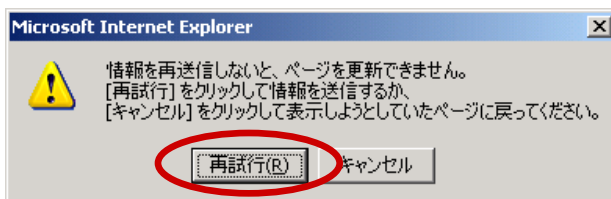
※「Active Xが使えるかどうかをチェック」でFailedになった場合  
ポップアップブロックが有効になっている場合には、下図のメッセージが表示されます。



「Active X が使えるかどうかをチェック」でFailedになると、情報バーに「このサイトには、次のActive Xコントロールが必要な可能性があります。」と表示されます  
情報バーをクリックして「Active Xコントロールのインストール」をクリックします

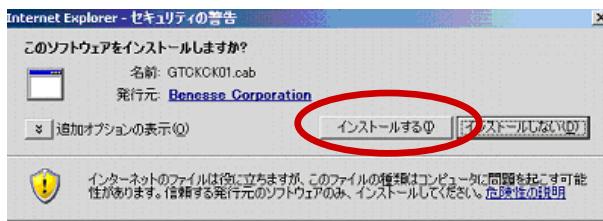


「Active Xコントロールのインストール」をクリックすると、ページの更新を促すメッセージが表示されます  
表示されない場合には「F5」またはInternet Explorerの「更新」ボタンからページを更新します  
「再試行」をクリックして、ページを更新します



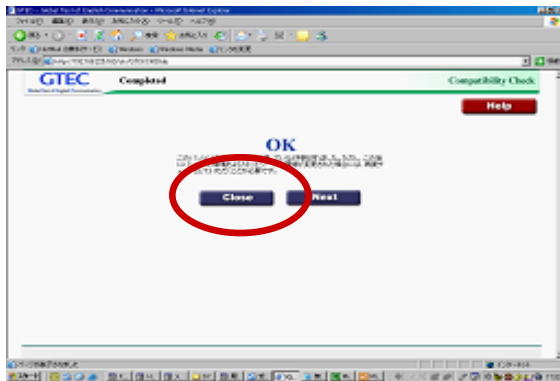
# GTEC受験PC環境チェック(Speaking無) Vista,Windows7用

「Active X コントロール」のインストールを促すメッセージが表示されます  
「インストールする」ボタンをクリックします



以上、終了すると自動的にPCチェックが再開されます

5



「Close」をクリック

以上でPC環境チェックは終了です

5 の「Next」クリック後、ログイン画面のボタンがグレー表示のまま、ログイン出来ない場合



※4ページ～

「Active Xが使えるかどうかをチェック」でFailed  
になった場合

同様に、情報バーにメッセージは表示されてい  
ませんか

同操作にてインストールを行い、再度ログインへ  
お進みください