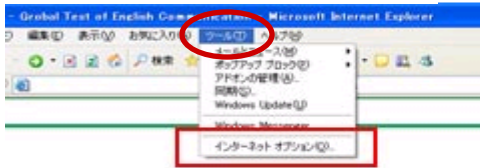


GTEC受験PC環境チェック(Speaking無) XP用

受験票取得前準備

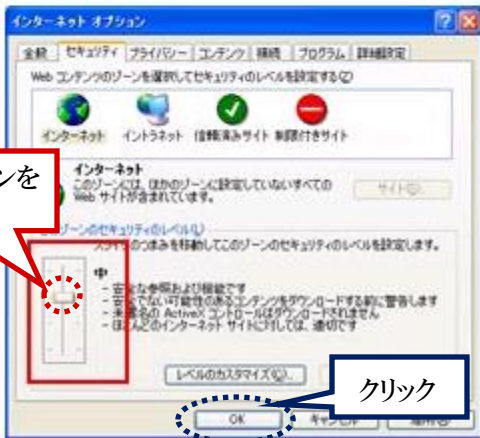
1. セキュリティ設定の確認



「ツール」→「インターネットオプション」をクリック



「セキュリティ」タブを選択し、「既定のレベル」をクリック



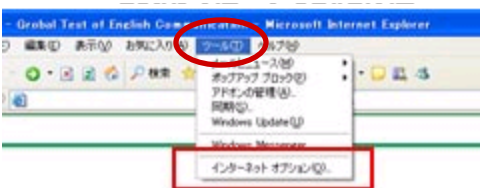
「セキュリティ」タブを選択し、このゾーンのセキュリティレベルが「中」になっているか確認「OK」をクリックし、終了してください

※「中」以外の設定の場合、「中」に設定、「OK」をクリックし、終了してください

※企業・大学のPCをご利用の方は、セキュリティ上、設定不可場合があります。
 P.3 3.PC環境チェックへお進みください。
 P.7 Active X項目でのFailedが解決できない場合はIT担当者様へご確認ください。

1. セキュリティ設定が問題なければ2. 信頼済みサイトの登録へ進む

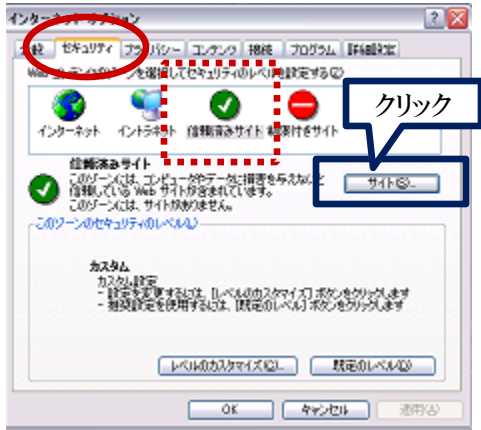
2. 信頼済みサイトの登録



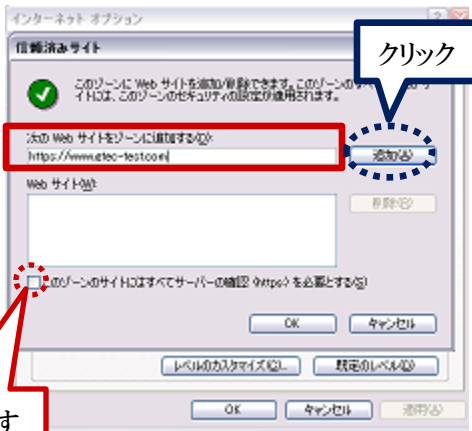
「ツール」→「インターネットオプション」をクリック

GTEC受験PC環境チェック(Speaking無) XP用

受験票取得前準備



「セキュリティ」タブを選択し、
 「信頼済みサイト」をクリック、
 さらに「サイト」をクリック



「このゾーンのサイトにはすべてサーバーの確認
 (http:)を必要とする(S)」のチェックを外す

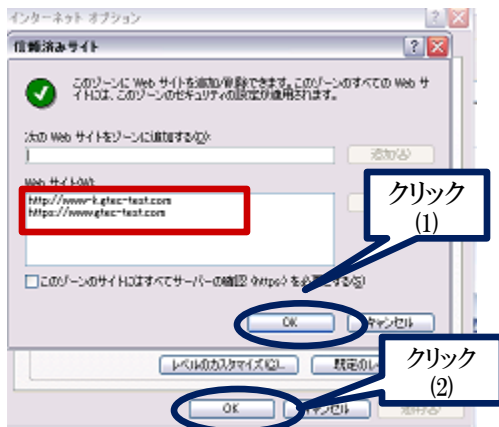
下記URL①②

①https://www.gtec-test.com

②http://www-k.gtec-test.com

「このWebサイトをゾーンに追加する」

下枠内に入力し、確認後、「追加」をクリック



Webサイトに追加したURL

①https://www.gtec-test.com

②http://www-k.gtec-test.com

があるか確認

「閉じる」をクリック

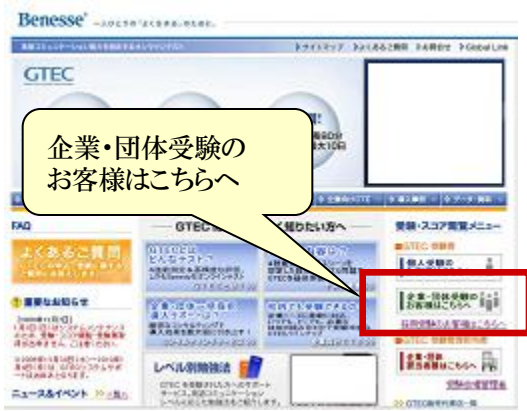
「OK」もクリックし、終了してください

2. 信頼済みサイトの登録に問題なければ3. PC環境チェックへ進む

GTEC受験PC環境チェック(Speaking無) XP用

3. PC環境チェック

1 GTEC TOP画面



アクセス先
<http://www.benesse.co.jp/gtec/>

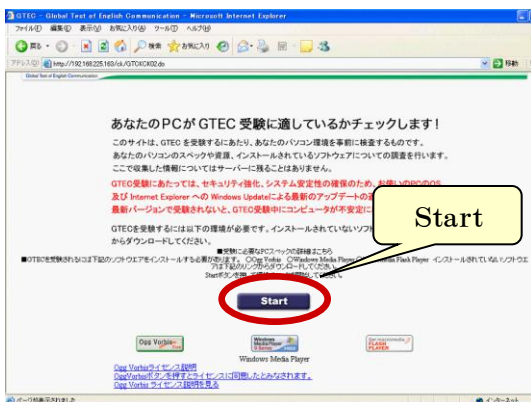
「企業・団体受験のお客様はこちらへ」クリック

2 企業・団体受験者様のページです



「Speaking無」をクリック

3 PC環境チェック画面

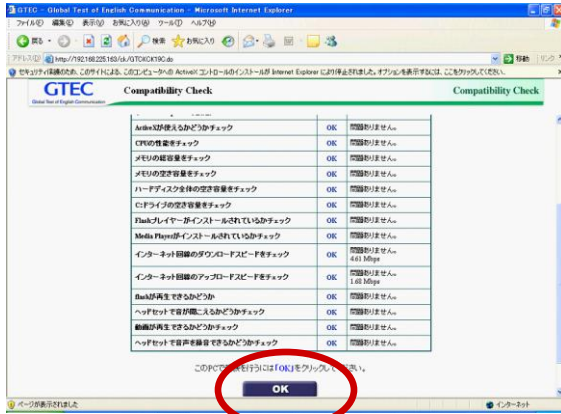


内容を確認して「Start」をクリック

- 以下のソフトウェアをインストールする必要があります
- Ogg Vorbis (音声圧縮)
 - Windows Media Player (音声映像再生)
 - Adobe Flash Player (試験各パートの説明)

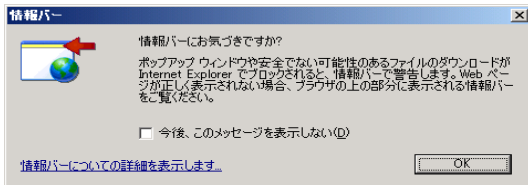
GTEC受験PC環境チェック(Speaking無) XP用

4

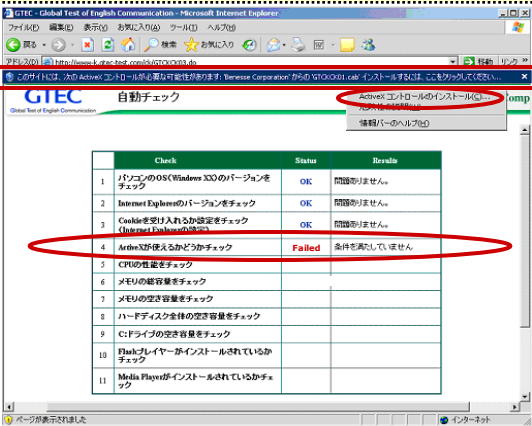


全てのチェック項目をクリアしたら、
 「OK」をクリック

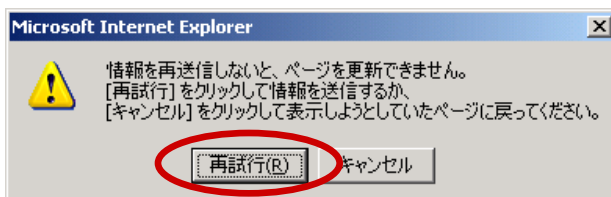
※「Active Xが使えるかどうかをチェック」でFailedになった場合
 ポップアップブロックが有効になっている場合には、下図のメッセージが表示されます。



「Active X が使えるかどうかをチェック」でFailedになると、情報バーに
 「このサイトには、次のActive Xコントロールが必要な可能性があります」と表示されます
 情報バーをクリックして「Active Xコントロールのインストール」をクリックします

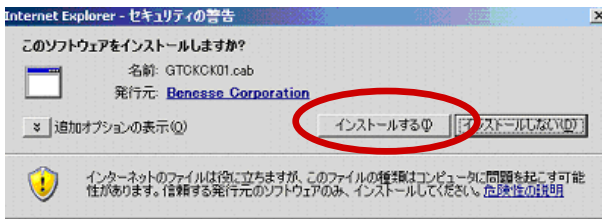


「Active Xコントロールのインストール」をクリックすると、ページの更新を促すメッセージが表示されます
 表示されない場合には「F5」またはInternet Explorerの「更新」ボタンからページを更新します
 「再試行」をクリックして、ページを更新します



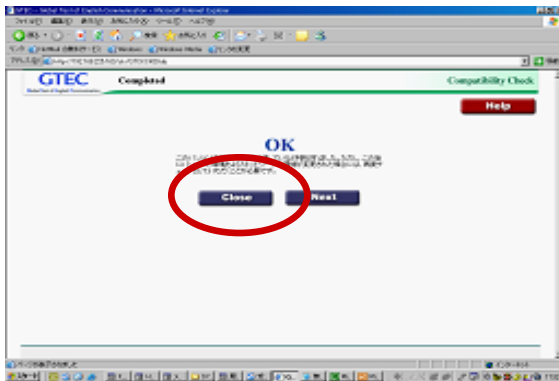
GTEC受験PC環境チェック(Speaking無) XP用

「Active X コントロール」のインストールを促すメッセージが表示されます
「インストールする」ボタンをクリックします



以上、終了すると自動的にPCチェックが再開されます

5



「Close」をクリック

以上でPC環境チェックは終了です

5 の「Next」クリック後、ログイン画面のボタンがグレー表示のまま、ログイン出来ない場合



※4ページ～
「Active Xが使えるかどうかをチェック」でFailed
になった場合

同様に、情報バーにメッセージは表示されてい
ませんか

同操作にてインストールを行い、再度ログインへ
お進みください